

Babel : Art et  
Langage en France  
La réparation

# ART. PARIS

09–12 Avril 2026  
Grand Palais

## Art Paris 2026 dévoile ses commissaires invités et ses thèmes

28<sup>E</sup> ÉDITION

### Le rendez-vous central du printemps pour l'art moderne et contemporain

Après une arrivée triomphale au Grand Palais en 2025, Art Paris réinvestit les espaces majestueux de la Nef et des balcons de ce joyau rénové de la Belle Époque du 9 au 12 avril 2026. Cette 28<sup>e</sup> édition accueille quelque 170 galeries françaises et internationales. Elle propose une programmation exigeante et ambitieuse sans pour autant perdre l'ADN régional et cosmopolite qui caractérise la foire, fait de découverte et de curiosité, au sein d'une ville, Paris, en pleine renaissance artistique.

Foire engagée, Art Paris aborde régulièrement des enjeux contemporains au travers de thématiques confiées à des commissaires invités qui donnent lieu à un parcours au sein de la foire et à la réalisation d'un catalogue présentant le travail de chaque artiste sélectionné.

# En 2026, deux thématiques sont à l'honneur :

## *Babel - Art et langage en France par Loïc Le Gall*

Intitulé *Babel - Art et langage en France*, ce parcours place le visiteur au cœur d'un fertile enchevêtrement créatif. À l'image de la tour biblique où la pluralité des langues entraîna la dispersion et la nécessité de nouvelles formes de communication, la vingtaine d'artistes sélectionnés parmi les galeries participantes explore la richesse et parfois l'énigme des systèmes de signes et des structures langagières dans l'art contemporain français. Ce titre fait également écho à l'influent groupe conceptuel *Art & Language*, dont la démarche radicale a profondément interrogé la nature de l'art à travers le prisme du langage, de la logique et de la philosophie.

Des lettres familières détournées de leur fonction première aux signes énigmatiques qui défient toute interprétation immédiate, ce parcours sonde la présence obsédante du langage dans l'art contemporain en France. Car au-delà de sa dimension utilitaire, explorée notamment par les théories du langage comme outil social et de structuration de la pensée, le langage est une matière plastique, un terrain de jeu infini pour les artistes. Ils le fragmentent, le superposent, le réécrivent, révélant sa poésie cachée et sa force conceptuelle. À l'image des déconstructions sémiotiques explorées par Roland Barthes, les œuvres de ces artistes invitent à une archéologie du sens. À travers des créations qui oscillent entre la figuration et l'abstraction, ce parcours est une invitation à repenser notre relation aux mots, aux symboles et à la manière dont, collectivement et individuellement, nous construisons et déchiffrons la réalité qui nous entoure.



**Loïc Le Gall est directeur de Passerelle Centre d'art contemporain à Brest depuis 2019, historien de l'art et commissaire d'exposition. Il a travaillé auparavant au Centre national des arts plastiques et au Centre Pompidou de 2013 à 2019. En parallèle, de 2018 à 2019, il s'occupe de Bonnevalle, une initiative à Noisy-le-Sec dédiée à la jeune création. Depuis 2011, il a organisé une cinquantaine d'expositions dans différents institutions et lieux en France et à l'étranger dont les expositions personnelles de Reda Boussetta, Michele Ciacciofera, Rafael Domenech, Alia Farid, Apostolos Georgiou, Fanny Gicquel, Han Bing, Nathanëlle Herbelin, Laura Henno, Hoda Kashiha, Liang Yuanwei, Caroline Mesquita, Hanako Murakami, Luiz Roque, Sean Scully, Achraf Touloub, Philomena Williamson... Il collabore régulièrement à des revues, des ouvrages et des catalogues dédiés à l'art contemporain.**

## La réparation par Alexia Fabre

A travers une sélection d'une vingtaine d'artistes internationaux effectuée parmi les galeries participantes, Alexia Fabre explore la création contemporaine sous le prisme de La réparation, mot « territoire », dont les acceptions s'étendent et recouvrent différents sens selon les artistes, les cultures et les temporalités. En tissant des liens entre le passé, le présent et le futur, la réparation évoque le soin, l'attention, le temps passé à conserver, à maintenir tant un objet qu'une idée, une personne ou une histoire. Elle vise à recomposer des bribes et des fragments, à soigner des blessures, corporelles ou symboliques. Elle convoque en creux les blessures, les guerres, les absences, les souffrances ou l'oubli. Elle évoque tout

autant les silences ou les injustices de l'histoire que le souhait de projeter dans le futur ce nouveau « tout » recomposé. La réparation contient en effet l'idée de restauration de soi, d'une histoire, d'une réalité qui a été. La réparation peut être visible, transparente et mettre en valeur son existence par sa cicatrice, elle peut aussi être illusionniste et s'effacer, effacer sa réalité. Cette notion traverse autant les univers personnels et intimes que l'état du monde, tissant souvent les fils entre les deux. Si la notion de dette, de compensation en est une acception, il y est avant tout question de résistance, de résilience, de réinvention parfois. C'est la mise en œuvre d'une relation qui défend l'envie de faire toujours, de faire avec plutôt que de faire à nouveau, le désir de faire durer, et qui exprime la nécessité du dialogue et de la compréhension avec ce qui est réparé. Parfois un dialogue avec soi-même.

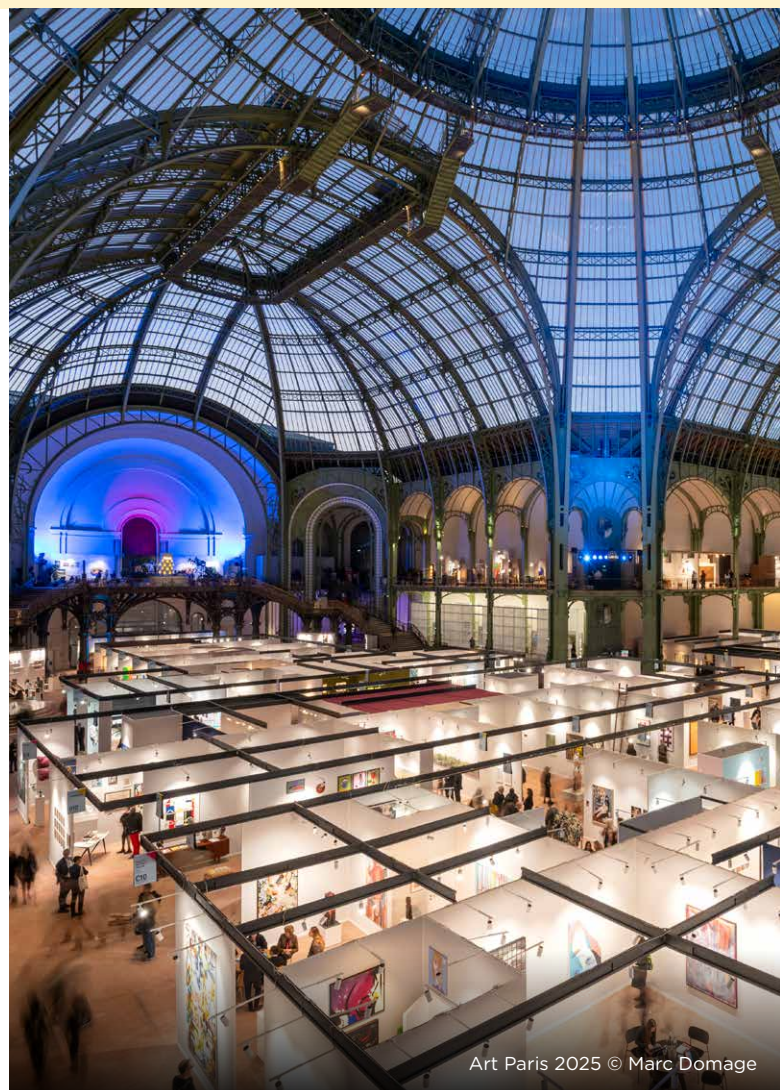


*Diplômée de l'Institut national du Patrimoine, Alexia Fabre devient conservatrice du Musée départemental des Hautes-Alpes à Gap dès 1993. Elle est recrutée fin 1998 par le Département du Val-de-Marne pour conduire le projet de musée d'art contemporain le MAC VAL. Elle en écrit le projet scientifique et culturel pour la construction du musée (2003-2005). Elle a été entre autres*

*directrice artistique avec Frank Lamy de Nuit blanche Paris en 2009 et 2011 et de la Biennale L'art de la joie à Québec en 2017. Elle a été co-commissaire avec Philippe Malgouyres de l'exposition La Lune-Du voyage réel aux voyages imaginaires à la RMN Grand Palais en 2019. De 2018 à 2022, elle a présidé Videomuseum, le réseau professionnel des collections publiques d'art moderne et contemporain. Elle a enseigné à l'Ecole du Louvre et a été membre de la commission d'acquisition du Musée national d'Art moderne, commissaire associée du Grand Paris Express, Présidente du Prix dauphine pour l'art contemporain, membre du Prix Emerige. De 2022 à mars 2025, elle a été directrice de l'école nationale supérieure des Beaux-Arts de Paris, où elle a défendu les valeurs de diversité et d'inclusivité, d'implication et de reconnaissance des artistes dans la société et les enjeux du présent. De septembre 2024 à janvier 2025, elle a été commissaire de la 17<sup>e</sup> Biennale de Lyon intitulée Les voix des fleuves / Crossing the water.*

## « Promesses » : le secteur dédié aux jeunes galeries et à la création émergente

Installé sur les balcons qui bordent la nef centrale du Grand Palais, le secteur Promesses accueille 25 galeries de moins de 10 ans d'existence dont la sélection a été confié à Marc Donnadiou, membre du comité de sélection d'Art Paris et commissaire d'exposition indépendant. Les galeries peuvent présenter un maximum de trois artistes émergents et bénéficient d'un sponsoring de la foire réduisant le coût de participation à 10 000 euros HT tout compris pour un stand de 20m<sup>2</sup>.



Art Paris 2025 © Marc Domage



*Marc Donnadiou est critique d'art et commissaire d'exposition indépendant. Il a été conservateur en chef à Photo Élysée (Musée cantonal pour la photographie, Lausanne), après avoir été conservateur en charge de l'art contemporain au LaM Lille Métropole Musée d'art moderne, d'art contemporain et d'art brut de 2010 à 2017, et directeur du Fonds régional d'art contemporain de Haute-Normandie de 1999 à 2010. Il a été commissaire ou co-commissaire d'expositions monographiques ou thématiques de référence consacrées à la photographie contemporaine, aux pratiques du dessin, aux représentations actuelles du corps, aux processus identitaires au sein des espaces sociaux d'aujourd'hui, aux relations entre art et architecture et aux rapports entre photographie et art brut. Membre de l'Association internationale des critiques d'art (AICA) depuis 1997, il a collaboré à de très nombreuses revues étrangères et françaises, dont Art Press depuis 1994. Il a également participé à plusieurs dizaines de catalogues et d'ouvrages monographiques ou thématiques dans les domaines des arts visuels, de l'architecture, du design ou de la mode.*



Art Paris 2025 © Marc Domage

## *French Design Art Edition : un secteur consacré au design et aux arts décoratifs contemporains*

Après un lancement réussi en 2025, Art Paris s'associe à nouveau avec Jean Paul Bath et Sandy Saad, dirigeants de l'association Le FRENCH DESIGN pour concevoir un secteur dédié au design et aux arts décoratifs contemporains.

Le secteur French Design Art Edition accueille sur les balcons Nord de la Nef du Grand Palais une vingtaine d'exposants : architectes d'intérieur, designers, éditeurs ou galeristes présentant des pièces de design et d'architecture d'intérieur contemporaines, uniques ou en série limitée.

### INFORMATIONS PRATIQUES

#### Grand Palais

Avenue Winston Churchill  
75008 Paris

#### Vernissage (sur invitation)

Mercredi 8 avril 2026 de 11h à 21h

#### Horaires d'ouverture :

Jeudi 9 avril de midi à 20h

Vendredi 10 avril de midi à 21h

Samedi 11 avril de midi à 20h

Dimanche 12 avril de midi à 19h

#### Prix d'entrée :

Jeudi & vendredi :

30 € / 15 € pour les étudiants

Samedi & dimanche :

35 € / 20 € pour les étudiants

Entrées gratuites pour

les enfants de moins de 10 ans

### EQUIPE ART PARIS

**Direction générale :** Julien & Valentine Lecêtre

**Commissaire général :** Guillaume Piens

**Directrice de la communication :** Audrey Keita

**Directrice du développement et des partenariats :** Caroline Farin

#### Comité de sélection :

- Marc Donnadiou, commissaire d'exposition indépendant et critique d'art
- Diane Lahumière, Galerie Lahumière (Paris)
- Fabienne Levy, Galerie Fabienne Levy (Lausanne, Genève)
- Olivier Meessen, Meessen (Bruxelles)
- Marie-Ange Moulouguet, collectionneuse et consultante
- Pauline Pavéc, Galerie Pauline Pavéc (Paris)
- Michel Rein, Galerie Michel Rein (Paris, Bruxelles)

### CONTACT PRESSE

#### Armance Communication

Romain Mangion, Marthe Neidhart, Anne Rousseau, Lucas Jourda

artparis@armance.co

+33 1 40 57 00 00

### PARTENAIRE PREMIUM OFFICIEL



**BNP PARIBAS**  
BANQUE PRIVÉE